

EMILE RASSAM

► KATERIE

Product | Female Tunic
Produit | Tunique Femme

Category | Corporate Wear - Service Wear
Catégorie | Vêtements d'entreprise - Vêtements de Service

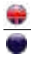
Color | Beige
Couleur | Beige

Item Code | WWR-01849
Ref. Article |

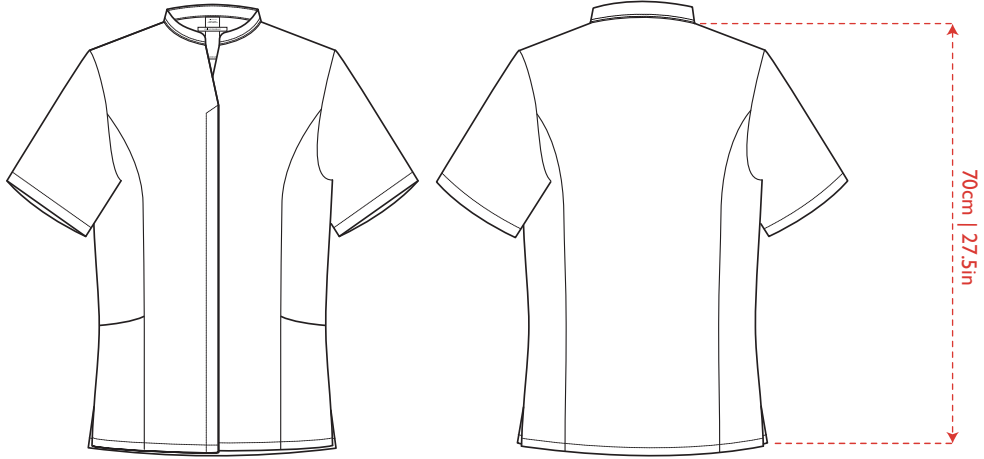
Fabric | Twill 65/35 Poly/Cotton
Tissu | Sergé 65/35 Poly/Coton

Weight
205 G/M²
Poids

Sizes/Tailles:

	8	12	14	16	18	20	22
	36	40	42	44	46	48	50
	S	M	L	XL	2XL	3XL	4XL





Info

Mandarin collar V-neck tunic with side blind pockets and side slits for extra comfort. Appealing and flattering.

Fit and Product Details

- Mandarin V-neck
- Side slits
- Concealed buttons
- Short sleeves

Fabric and Care

Twill TC double ply
65/35 Polyester/Cotton
Weight: 205 G/M²



40°C coloured wash.
Machine wash with white colour garments.
Water Temperature up to 40°C.



Do not bleach.
Use only bleach free detergents.



Mild drying processes.
Tumble dry at low cycle with caution.



Iron at moderate temperature.
Iron at maximum sole plate temperature of 160 °C.
A steam iron is recommended. Avoid heavy pressure.

Information

Tunique avec col Mao V en manches courtes et fentes latérales pour plus de confort.

Ajustement et détails du produit

- Patte de boutonnage cachée
- Poches de côtés invisibles
- Fentes latérales

Tissu et Soins

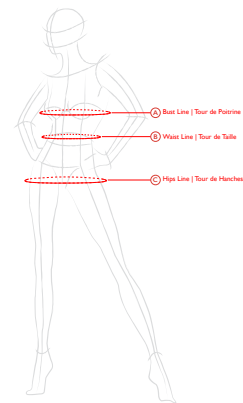
Sergé double retors
65/35 Polyester/Coton
Poids: 205 G/M²

40°C lavage couleurs.
Lavage à la machine avec des habits blancs.
Température de l'eau à 40°C.

Ne pas blanchir.
Utiliser des détergents sans chlore.

Séchage doux.
Séchage en tambour avec prudence. Choisir un procédé doux avec une action thermique réduite (température (60°), durée).

Repassage à température modérée.
Repasser à max 160° C (température maximale de la semelle).
Un fer à vapeur est recommandé. Évitez les fortes pressions.



► Dimensions

Sizing Taille	36	40	42	44	46	48	50
A Bust Line Tour de Poitrine	38.4"	41.8"	43.5"	45.2"	46.9"	48.7"	50.4"
	97.5cm	106.2cm	110.6cm	114.9cm	119.3cm	123.7cm	128.1cm
B Waist Line Tour de Taille	33.3"	36.5"	38.2"	39.8"	41.5"	43.1"	44.7"
	84.6cm	92.9cm	97.1cm	101.3cm	105.4cm	109.6cm	113.7cm
C Hips Line Tour de Hanches	40.3"	43.8"	45.5"	47.3"	49.1"	50.8"	52.6"
	102.3cm	111.3cm	115.8cm	120.2cm	124.7cm	129.1cm	133.6cm
D Tunic Length Longueur Tunique	27.4"	27.8"	28.1"	28.3"	28.5"	28.7"	28.9"
	69.6cm	70.7cm	71.3cm	71.8cm	72.4cm	72.5cm	73.5cm
E Sleeve Length (Manchette Inclusive) Longueur Manche (Cuff Included)	10.8"	11.2"	11.4"	11.6"	11.8"	12.0"	12.2"
	27.5cm	28.5cm	29.0cm	29.5cm	30.0cm	30.5cm	31.0cm



Tips On how to take measurements of your Female Colleagues.
Visit this link:
<https://youtu.be/66lF6BxwhR4?si=qH--1VcPgflNexNp>



Consignes Pour une prise de mesure de vos collaboratrices.
Consulter ce lien:
https://youtu.be/_BUSXbZf4sU?si=OYtXuoKbZ76aP5WJ